

# Fagevaluering av biovitenskap (EVALBIOVIT)

## Informasjonsmøte 9.5.2022

Sted: Zoom

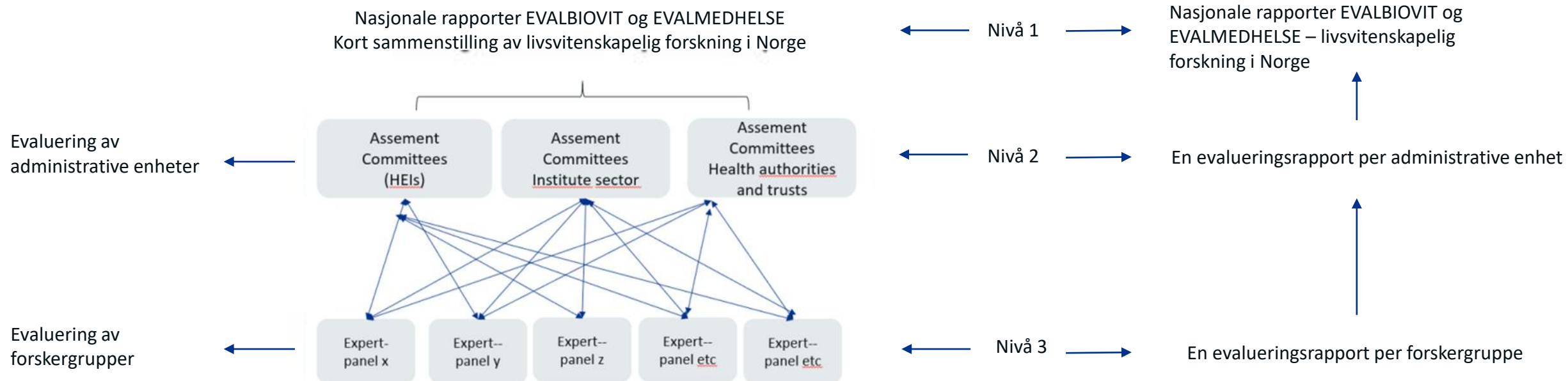
---

Avdeling helseforskning og helseinnovasjon  
Spesialrådgiver Hilde G. Nielsen, dr. philos

# Fagevaluering av livsvitenskap 2022- 2024



# EVALBIOVIT - struktur



Med administrativ enhet menes en organisatorisk enhet på nivå 2 eller 3 i organisasjonsstrukturen til DBH for UH sektor eller NIFUs organisasjonsregister for institutt- og helsesektoren.



# Evalueringseenhet

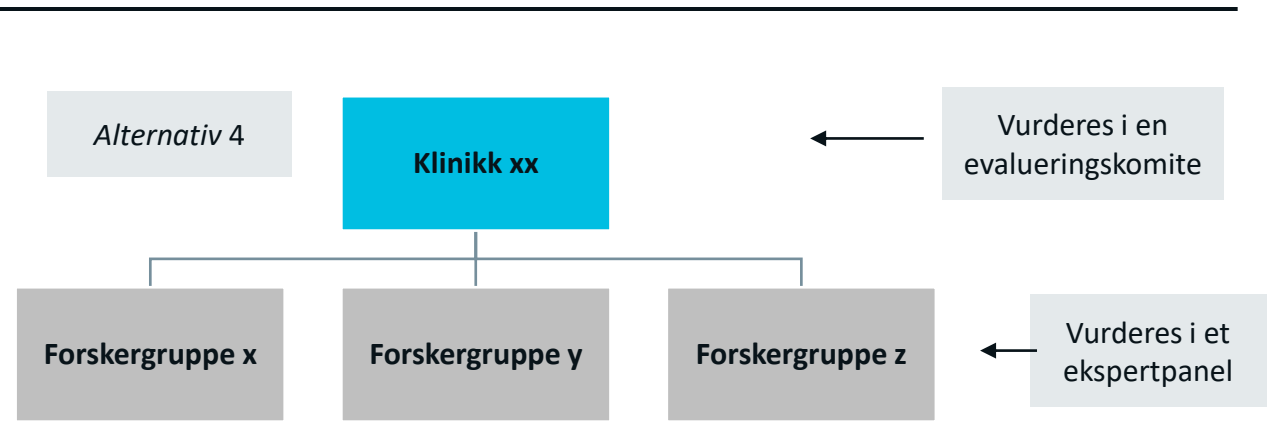
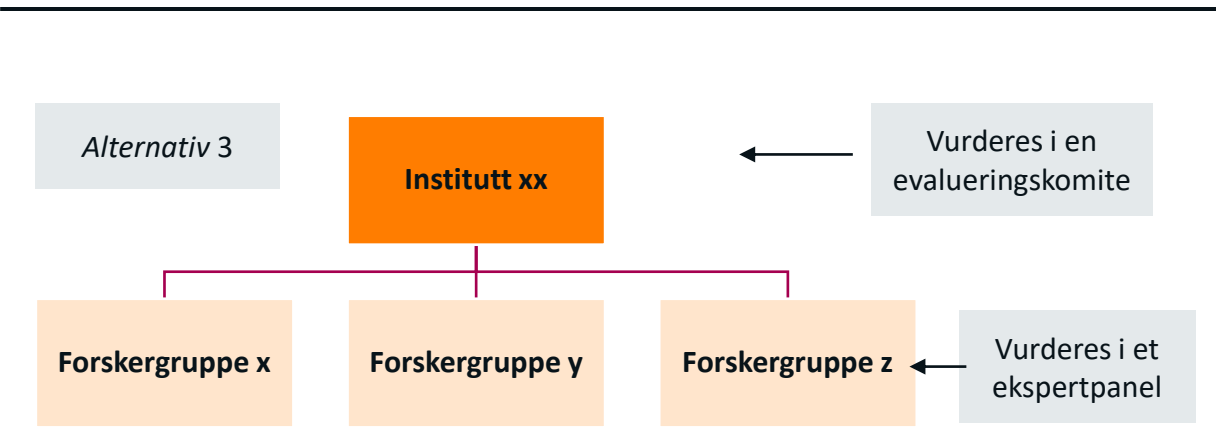
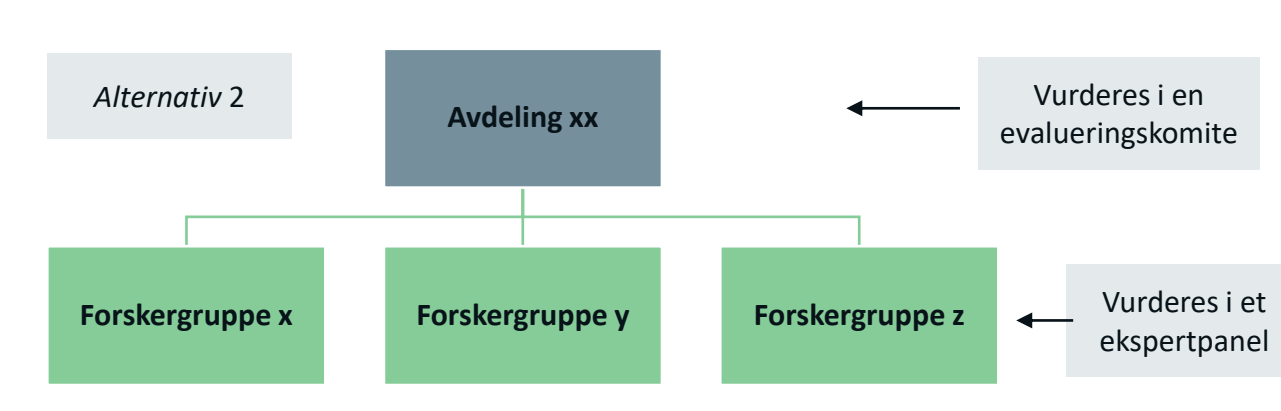
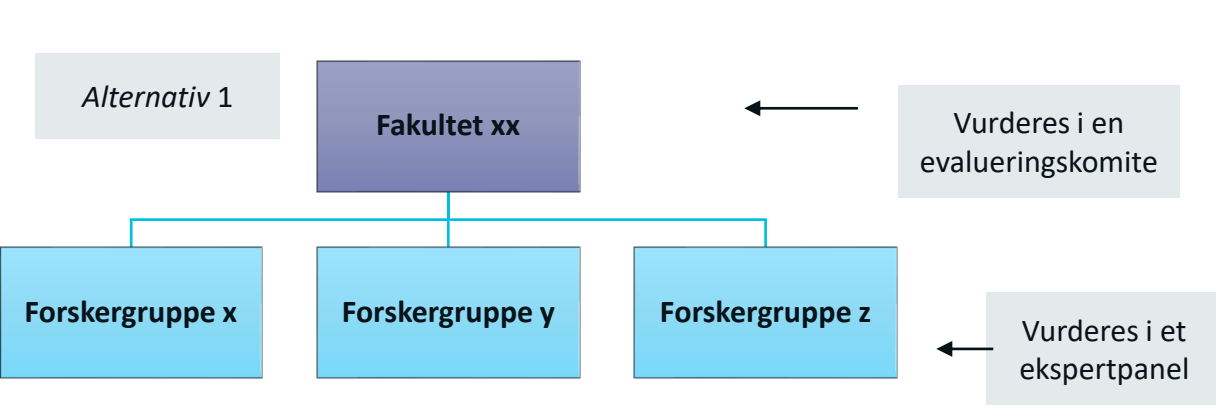
## Administrative unit

An administrative unit is any part of an research performing organisations (RPO) that is recognised as a formal (administrative) unit of that RPO, with a designated budget, strategic goals and dedicated management. It may, for instance, be a university faculty or department, a department of an independent research institute or a hospital.

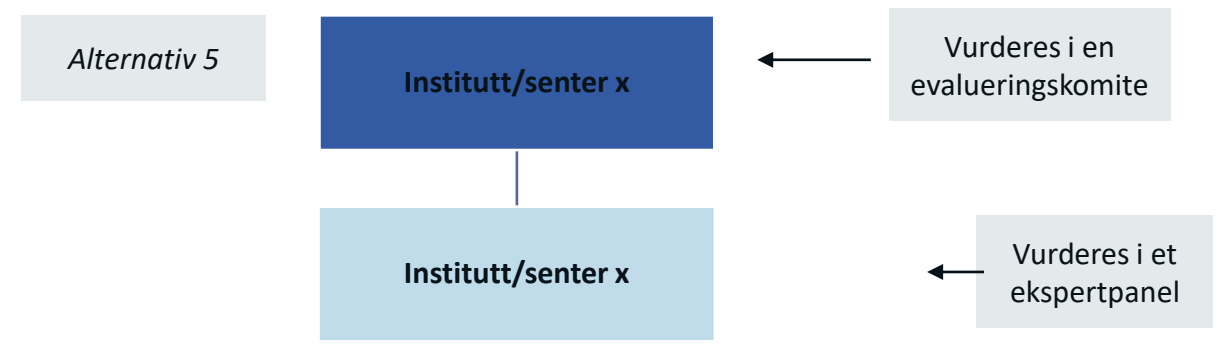
## Research group

Designates groups of researchers within the administrative units that fulfil the minimum requirements set out in section 1.2. Research groups are identified and submitted for evaluation by the administrative unit, which may decide to consider itself a single research group.





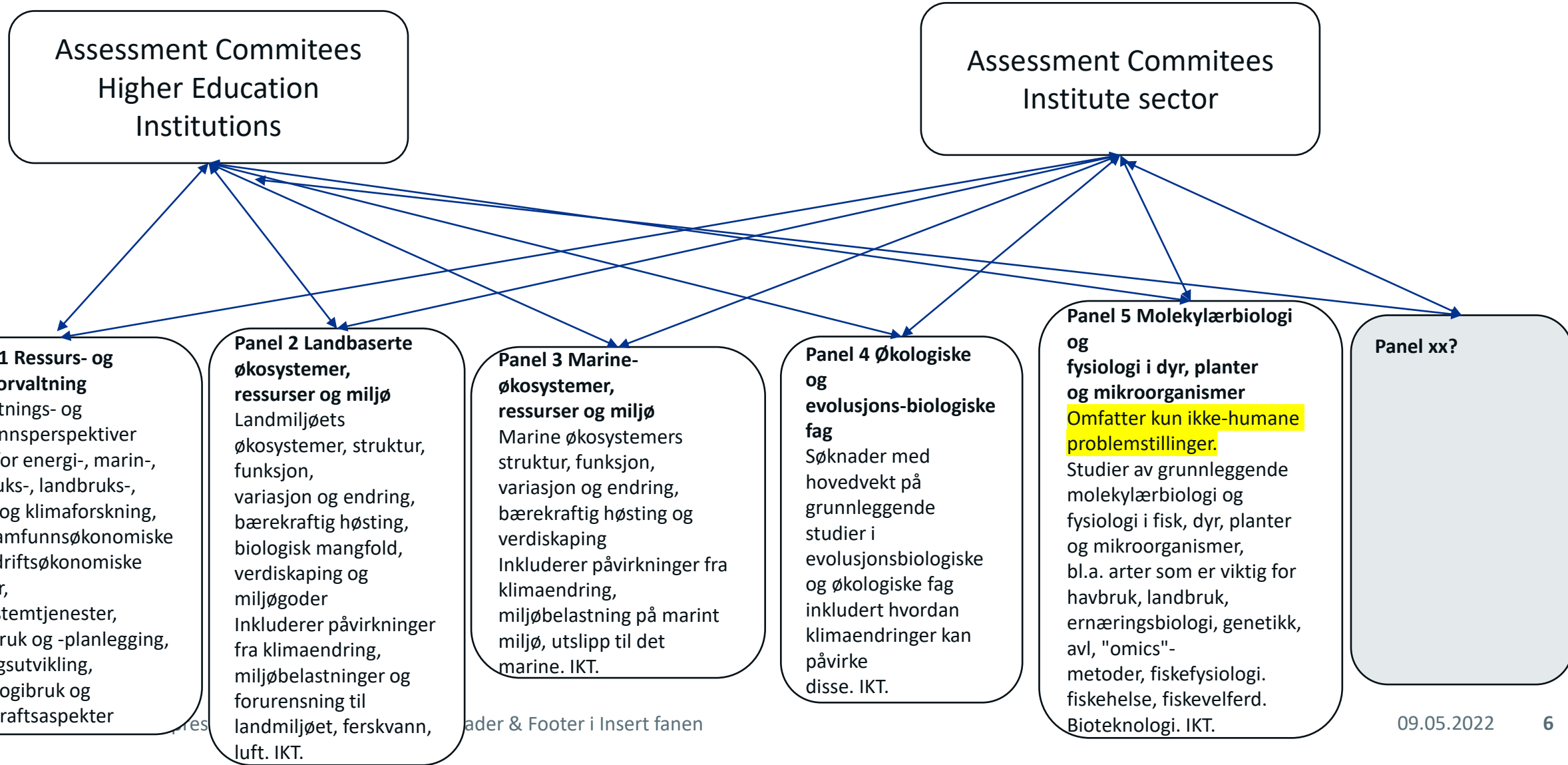
Fem eksempler på administrativ enheter og forskergrupper



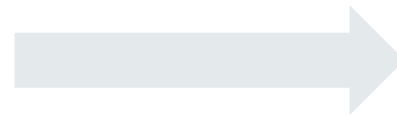
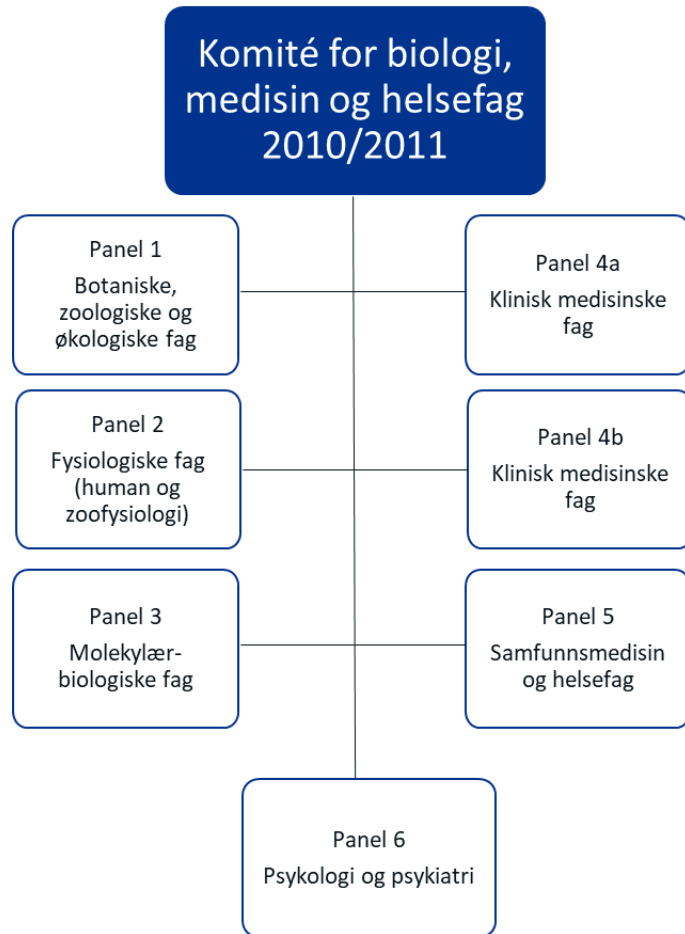
Evt. endring av administrativ enhet sendes til [evalbiovit@forskningsradet.no](mailto:evalbiovit@forskningsradet.no), senest 31.5.2022



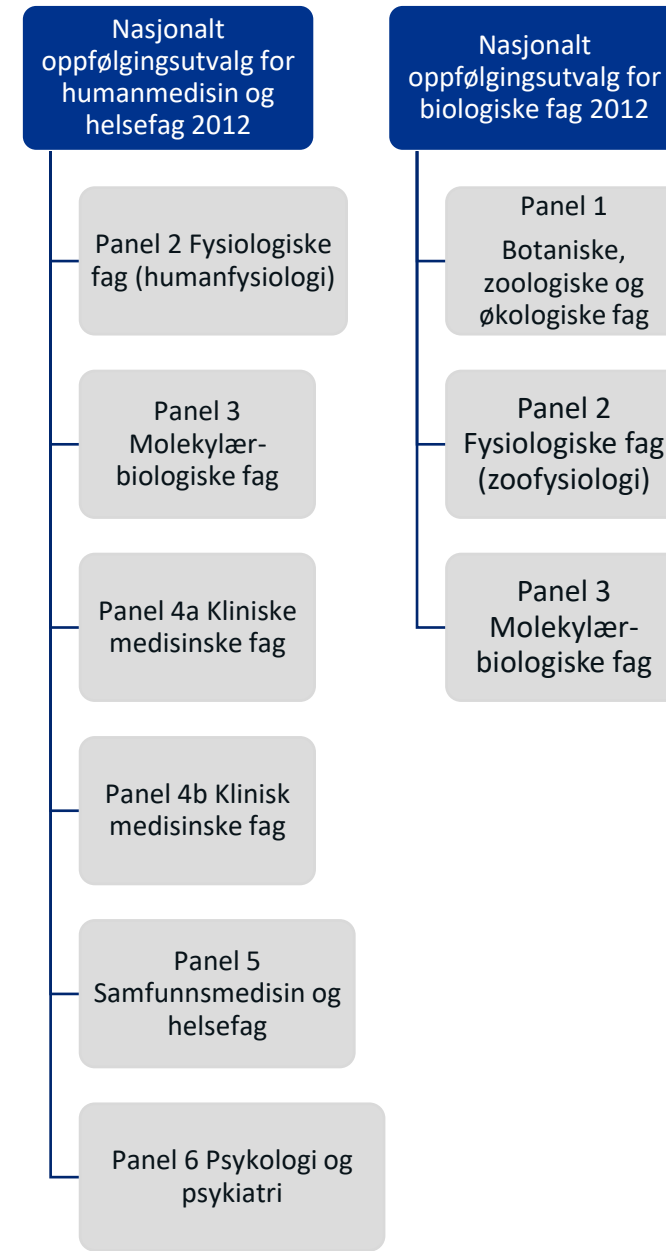
# EVALBIOVIT - ekspertpaneler– tentativ inndeling



# Fagevaluering av biologi, medisin og helsefag 2010/2011 – 2. runde fagevaluering - organisering



# To nasjonale oppf lgingsutvalg 2012



# Skjema – innmelding av forskergrupper

Lagre automatisk  Vedlegg 2b\_Innmeldingsskjema forskergrupper  Hilde Dorthea Grindvik Nø

Fil **Hjem** Sett inn Tegn Sideoppsett Formler Data Se gjennom Visning Hjelp Kofax PDF

Avslutt Arkiver Lagre som ny versjon Lim inn Kopier Kopier format Klipp ut

Calibri 11 A A Bryt tekst

F K U Slå sammen og midtstill Følsomhet Standard \$ % 000 .00 →.00 Betinget formatering Formater Cellestiler Sett inn Slett Format Autosummer Fyll Fjern Sorter og Sølfiltre og r

Acos tillegg for Office 7.22.21 Utklippstavle Skrift Justering Følsomhet Tall Stiler Celler Redigering

	A	B	C	D	E	F	G	H	I	J	K	L	M	N	O	P	Q
1	<b>EVALBIOVIT 2022 - 2023</b>																
2	<b>INNMELDING AV FORSKERGRUPPE</b>																
3	Frist: Innen 31. mai 2022 til <a href="mailto:evalbiovit@forskningsradet.no">evalbiovit@forskningsradet.no</a>												<b>KONTAKTPERSON</b>				
4	Administrativ enhet (institusjon, institutt, avdeling)	Navn på forskergruppe	Forskningsområde (stikkord)	Lenke til forskergruppens nettside	Oppfyller kravene gitt i pkt 1.2 i evalueringsprotokollen	Antall faste vitenskapelige stillinger	Antall midlertidige vitenskapelige stillinger	Antall PhD-stipendiater	Antall tekniske stillinger	Ekspertpanel (førstevalg)	Ekspertpanel (evt. andrevalg)	Passer ikke i noen av ekspertpanelene. Forslag til ekspertpanel.	Andre merknader	Navn	Stilling/tittel	Epost	Telefon
5																	
6																	
7																	
8																	
9																	
10																	





# Skjema – forslag til eksperter

	A	B	C	D	E	F	G	H	I	J
1	<b>VALBIOVIT 2022-2023 - FORSLAG TIL PANELEKSPERTER</b>									
2										
3	<b>Frist:</b> innen 31. mai 2022 til evalbiovit@forskningsradet.no									
4	<b>Forslag fra:</b>	<b>Administrativ enhet</b>	<b>Navn</b>	<b>Epost</b>	<b>Telefon</b>					
5										
6										
7										
8	<b>Navn</b>	<b>Tittel</b>	<b>Institusjon</b>	<b>Land</b>	<b>Kontaktinformasjon</b>	<b>Ekspertise (fagområde- stikkord)</b>	<b>Passer til panel (skriv inn panelnummer)</b>	<b>Mulig lederkandidat til panel (skriv inn panelnummer)</b>	<b>Andre kommentarer</b>	
9										
10										
11										
12										
13										

	A	B	C	D	E	F	G	H	I	
1	<b>VALBIOVIT 2022- 2023 - FORSLAG TIL KOMITÉMEDLEMMER</b>									
2										
3	<b>Frist:</b> innen 31. mai 2022 til evalbiovit@forskningsradet.no									
4	<b>Forslag fra:</b>	<b>Administrativ enhet</b>	<b>Navn</b>	<b>Epost</b>	<b>Telefon</b>					
5										
6										
7										
8	<b>Navn</b>	<b>Tittel</b>	<b>Institusjon</b>	<b>Land</b>	<b>Kontaktinformasjon</b>	<b>Ekspertise (fagområde- stikkord)</b>	<b>Tilhører sektor</b>	<b>Mulig lederkandidat til en evalueringskomite</b>	<b>Andre kommentarer</b>	
9										
10										



# EVALBIOVIT - evalueringskriterier

**Evaluation units:** 1) Administrative units and 2) Research groups

## **Assessment criteria:**

2.1 Strategy, resources and organisation

2.2 Research production, quality and integrity

2.3 Diversity and equality

2.4 Relevance to institutional and sectorial purposes

2.5 Relevance to society

## **Evaluation process and organisation**



# EVALBIOVIT- arbeidsfordeling ekspertpaneler og evalueringskomitéer

- 2.1 Strategy, resources and organisation
- 2.2 Research production, quality and integrity
- 2.3 Diversity and equality
- 2.4 Relevance to institutional and sectorial purposes
- 2.5 Relevance to society

Forskergrupper  
- Vurderes av  
ekspertpanelene

Administrative  
enheter  
Vurderes av  
evalueringskomitéene

- Strengths and weaknesses of the research area in an international context;
- General resource situation regarding funding, personnel and infrastructure;
- PhD-training, recruitment, mobility and diversity;
- Research cooperation nationally and internationally;
- Societal impact and the role of research in society, including Open Science.

Nasjonale rapporter livsvitenskapelig forskning i Norge



## Appendix A: Terms of References (ToR)

[Text in red to be filled in by the Research-performing organisations (RPOs)]

The board of [RPO] mandates the evaluation committee appointed by the Research Council of Norway (RCN) to assess [administrative unit] based on the following Terms of Reference.

### Assessment

You are asked to assess the organisation, quality and diversity of research conducted by [administrative unit] as well as its relevance to institutional and sectoral purposes, and to society at large. You should do so by judging the unit's performance based on the following five assessment criteria (a. to e.). Be sure to take current international trends and developments in science and society into account in your analysis.

- a) Strategy, resources and organisation
- b) Research production, quality and integrity
- c) Diversity and equality
- d) Relevance to institutional and sectoral purposes
- e) Relevance to society

For a description of these criteria, see Chapter 2 of the life sciences evaluation protocol. Please provide a written assessment for each of the five criteria. Please also provide recommendations for improvement. We ask you to pay special attention to the following [n] aspects in your assessment:

1. ...
2. ...
3. ...
4. ...
- ...

[To be completed by the board: specific aspects that the evaluation committee should focus on – they may be related to a) strategic issues, or b) an administrative unit's specific tasks.]



# Data og datainnsamling

- Forskningsrådet har nå ute et oppdrag for analyse av data om personal og forskningsproduksjon. Analysen skal i hovedsak baseres på data i DBH, NIFUs forskerpersonaleregister og Cristin. Analysene vil inkludere indikatorer som skal brukes for evaluering av alle institusjoner.
- Institusjonene vil
  - få et ansvar for innsamling av data til en egevaluering som skal inngå i vurderingsgrunnlaget for evalueringskomiteene.
  - bli invitert til å delta i utvelgelse av relevante evalueringsdata og indikatorer som kan danne grunnlag for vurdering opp mot institusjonens egne strategiske mål og sektormål.

Forskningsrådet har en forventning om at institusjonene som deltar i evalueringen stiller med nødvendige ressurser gjennom hele evalueringsprosessen.



## Hva skjer fremover? (tentativ tidsplan)

Hva	Hvem	Dato
Invitasjon til EVALBIOVIT (og EVALMEDHELSE)		11.11.2021
Webinar om nye fagevalueringer		23.11.2021
Frist for å melde inn administrative enheter		2.12.2021
Informasjonsmøte	Alle innmeldte enheter	15.12.2021
Utarbeidelse av protokoll	Forskningsrådet	Januar-mars
Vedtak protokoll	PS LIVSVIT	5.4.2022
Utsendelse av protokoll– tilpasning til mandat	Alle innmeldte enheter	21.4.2022
<b>Informasjonsmøte</b>	<b>Alle innmeldte enheter</b>	<b>9.5.2022</b>
Innmelding av forskergrupper Forslag til komite- og ekspertmedlemmer	Administrative enheter	Frist 31.5.2022
Utsendelse av egenvurderingsskjema	Sekretariat Technopolis Group/NFR	Rundt 23.-24.6.2022
Tilpasning av mandat	Administrative enheter	Frist 30.9. 2022
Innsendelse av egenvurdering	Administrative enheter	Frist november 2022



# Viktige datoer

Tilpasning av mandat

**30. september 2022**

Innmelding av forskergrupper

**31. mai 2022**

Invitasjon til å foreslå eksperter

**31. mai 2022**

Utsendelse av egenvurderingsskjema

**Siste halvdel av uke 25**

Endring av administrativ enhet

**Så fort som mulig, men ikke senere enn 31. mai 2022**

Sendes til [evalbiovit@forskningsradet.no](mailto:evalbiovit@forskningsradet.no)



Spørsmål kan rettes til [evalbiovit@forskningsradet.no](mailto:evalbiovit@forskningsradet.no) og/eller [hgn@forskningsradet.no](mailto:hgn@forskningsradet.no)

09.05.2022

15

SPØRSMÅL?

---





# Forskergrupper, pkt 1.2 i evalueringsprotokollen

- 1) The research group must be sufficiently large in size, i.e. at least five persons in full-time positions with research obligations. This merely indicates the minimum number, and larger units are preferable. In exceptional cases, the minimum number may include PhD students, postdoctoral fellows and/or non-tenured researchers. *In all cases, a research group must include at least three full-time tenured staff.* Adjunct professors, technical staff and other relevant personnel may be listed as group members but may not be included in the minimum number.
- 2) The research group subject to assessment must have been established for at least three years. Groups of more recent date may be accepted if they have come into existence as a consequence of major organisational changes within their host institution.
- 3) The research group should be known as such both within and outside the institution (e.g. have a separate website). It should be able to document common activities and results in the form of co-publications, research databases and infrastructure, software, or shared responsibilities for delivering education, health services or research-based solutions to designated markets.
- 4) In its self-assessment, the administrative unit should propose a suitable benchmark for the research group. The benchmark will be considered by the expert panels as a reference in their assessment of the performance of the group. The benchmark can be grounded in both academic and extra-academic standards and targets, depending on the purpose of the group and its host institution.

